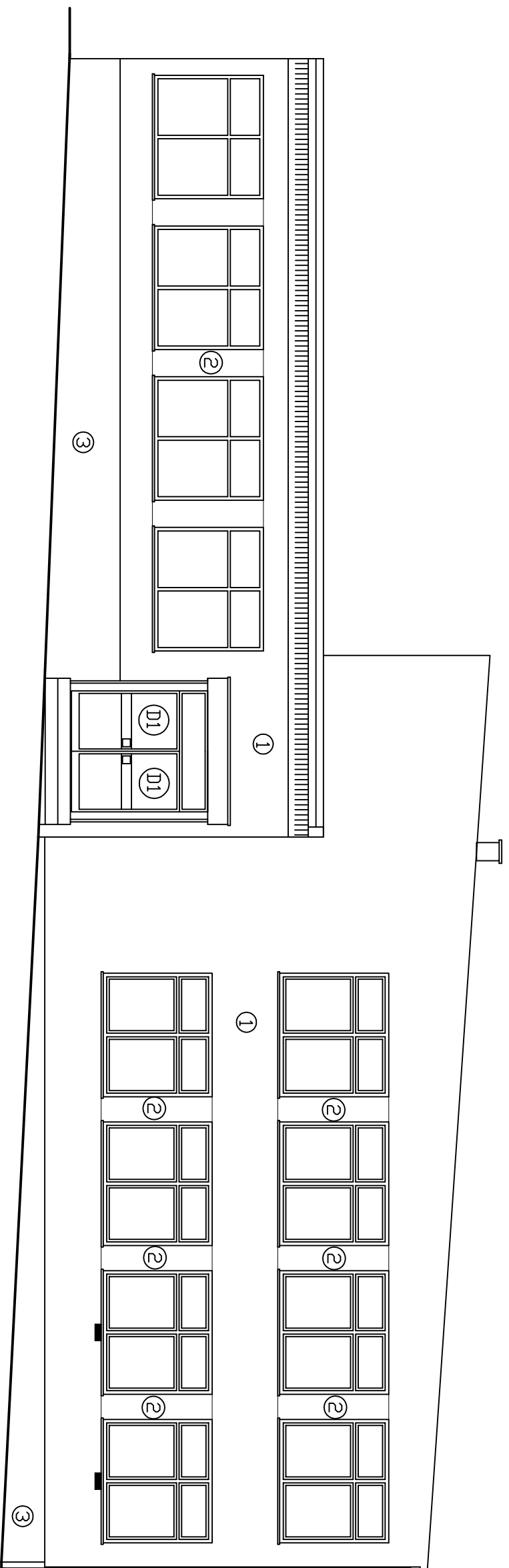
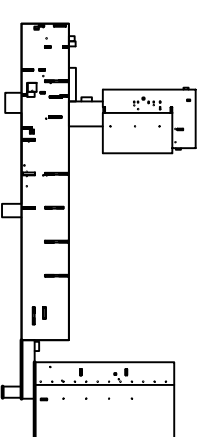


Elewacja północna F




D1 - drzwi wejściowe

Kolorystyka ścian wykonana według wzornika CERESIT Tynki i farby Ceresit.

1 - T10 - ETNA ET 4

2 - Filarki między okienne ETNA ET 1

3 - Cokoły NEBRASKA NB 4

			
KOMPLEKSOWA OBSŁUGA INŻYNIERIA - CZESŁAW KAJOCH			
ul. Kwiatowa 12, Kąkolowo, 64-113 Osieczna		tel/fax (0-65) 528 76 99 e-mail: biuro@kajoch.eu	
Branża	Architektura	Stadium	BIUROWLANIA
Investor	GMINA OSIECZNA UL. POWSTAŃCÓW WŁKP 6, 64-113 OSIECZNA		
Nazwa inwestycji	TERMOMODERNIZACJA OBIEKTÓW SZKOLNYCH W OSIECZNEJ I ŚWIERCZYNIE		
Adres inwestycji	OSIECZNA, DZ. NR 1421		
Projektant architektura	mgr inż. arch. Joanna Włodarz-Jakubowska		
	Numer uprawnień upr.proj.arch. mgr. WP-01A/OKK/1pB/59/2016 spec. architektoniczna		
Tytuł rysunku	Elewacja północna - F		
Data		Skala	Nr rysunku
11.2016		1:100	6